

PROGNOSYS FÜR AMTAX sc

Beugen Sie ungeplanten Wartungseinsätzen vor.

PROGNOSYS ermöglicht es Ihnen, genau das richtige Maß an Wartung, rechtzeitig und geplant durchzuführen. So wissen Sie immer mit Sicherheit, ob Änderungen Ihres Messwerts auf Änderungen im Wasser oder auf das Messinstrument zurückzuführen sind.



Messanzeige

Der Messwertindikator geht über die Anzeige geplanter Wartungsarbeiten hinaus und nutzt eine Analyse interner Signale des Messgeräts, um die Güte des Messwertes zu bestimmen und zu informieren, wann Ihr Messgerät außerplanmäßig gewartet werden muss.



Serviceanzeige

Der Serviceindikator erleichtert Ihnen die Planung Ihrer Wartungstätigkeiten mit einer klaren Übersicht über anstehende Arbeiten, einschließlich der Anzahl der Tage, bis die nächste Maßnahme fällig ist.

Zeit zur Planung Ihrer Wartung, bevor Ihre Messungen beeinträchtigt werden.

FÄLLIGE WARTUNG



Messanzeige

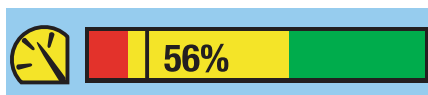
Extrem niedrige Reagenzienkonzentrationen
Jeglicher Gerätefehler



Serviceanzeige

1 Tag oder weniger verbleiben bis zur nächsten empfohlenen Wartungstätigkeit
Feuchtigkeit im Analysator

AUSSTEHENDE WARTUNG



Messanzeige

Niedrige Reagenzienkonzentrationen; Auffüllen bald erforderlich
Austausch der Kolbenhubpumpe seit mehr als 60 Tagen überfällig
Filtermodul ist verschmutzt; Reinigung bald fällig (gilt nur für Analysatoren mit einer Filtersonde)
Jegliche Gerätewarnung



Serviceanzeige

2 – 14 Tage verbleiben bis zur nächsten Wartungstätigkeit (vom Benutzer einstellbar)

MÖGLICHE WARTUNG



Messanzeige

Akzeptable Reagenzienkonzentrationen (1,5 % oder mehr verbleibend)
Kolbenhubpumpe in gutem Zustand
Filtermodul in gutem Zustand
95 % beim Aufwärmen des Analysators
95 % beim Abkühlen des Analysators



Serviceanzeige

7 – 14 Tage verbleiben bis zur nächsten Wartungstätigkeit (vom Benutzer einstellbar)

Viele Parameter und Aufgaben der Wartungsanzeige werden auch auf der Serviceanzeige angezeigt, wenn die dazugehörigen Geräteteile in Kürze eine Wartung benötigen.