

## Bedienungsanleitung: Paddle-Tester: Eintauch- Abklatsch-Test

### Anwendungen: hygienische Beurteilung von Flüssigkeiten und Oberflächen

- ◆ 26108-10 **Gesamtkeimzahl** (gelbe Seite), **Hefen und Schimmelpilze** (rote Seite)
- ◆ 26109-10 **Gesamtkeimzahl** (gelbe Seite) & **Gesamt Coliforme** (rote Seite)
- ◆ 26195-10 **Gesamtkeimzahl** (gelbe Seite), **Desinfektionskontrolle** (violette Seite)

Paddle-Tester sind sehr geeignet für ein semi-quantitatives Screening. Die regelmäßige Kontrolle der entsprechenden Probensituationen mit Paddle-Testern gibt Ihnen sehr gute Hinweise auf die mikrobiologischen Belastungen und deren Veränderungen.

#### Einsatzgebiete:

Zur Detektion mikrobieller Verunreinigungen in wässrige Proben, nichtviskose Flüssigkeiten und auf Oberflächen.

#### Lagerung und Haltbarkeit:

Die Haltbarkeit von Paddle-Testern beträgt 12 Monate nach Herstellung. Das Herstell- und Verfallsdatum befindet sich auf dem Etikett der Verpackung. Die optimale Lagertemperatur beträgt weniger als 15 °C. **Nicht gefrieren!** Die Lagerung bei Raumtemperatur verkürzt die Haltbarkeit. Prüfen Sie vor Gebrauch die Tester auf schon vorhandenes Bakterien- oder Pilz-Wachstum. Nicht gebrauchte aber bewachsene Tester (überlagert) können nicht mehr benutzt werden und sind zu entsorgen.

#### Test von Flüssigkeiten:

Deckel abschrauben und den Träger entnehmen. Die Nährbodenoberflächen dürfen nicht berührt werden.

Tauchen Sie den Träger für ca. 5 – 10 Sekunden in die Flüssigkeit ein. Beide Nährbodenseiten müssen vollständig eintauchen. Sollte die Flüssigkeit nicht ausreichen, kann diese über beide Nährböden gegossen werden.

Überschüssige Flüssigkeit abtropfen lassen, den Träger in die Hülse stecken und zuschrauben.



#### Test von Oberflächen:

Deckel abschrauben und den Träger entnehmen. Die Nährbodenoberflächen dürfen nicht berührt werden.

Mit einer Hand den Deckel festhalten, mit den Fingern der anderen Hand am äußeren spitzen Ende des Trägers den Träger vorsichtig abknicken und anschließend den Nährboden auf die Oberfläche drücken. Bitte achten Sie darauf, daß der Träger nicht über die Oberfläche rutscht. In gleicher Weise die zweite Seite des Trägers auf eine der ersten Testfläche benachbarte Fläche drücken. Den Träger zurück in die Hülse stecken und zuschrauben.



#### Bebrüten:

Hülse oder Etikett mit Probenahme, Ort, Datum und Uhrzeit beschriften, notieren ob die Testung vor oder nach einer Reinigung oder Desinfektion durchgeführt wurde.

Komplettes Rörchen in aufrechter Position in einem Brutschrank (Inkubator) bebrüten:

#### **Gesamtkeimzahl, Coliforme und Desinfektionskontrolle:**

24 – 48 Stunden bei 35 – 37 °C

#### **Hefen und Schimmelpilze:**

2 – 7 Tage bei 25 bis 30 °C



## Bedienungsanleitung: Paddle-Tester: Eintauch- Abklatsch-Test

### Auswertung der Ergebnisse:

Den Träger aus der Hülse nehmen und die entstandenen Kolonien zählen oder mit unten stehendem Bild vergleichen.

Bei zu hoher Bakteriendichte oder bei sehr viskosen Flüssigkeiten, ist die Probe mit steriler Verdünnungslösung zu verdünnen. Der Verdünnungsfaktor ist bei der Ergebnisangabe zu berücksichtigen.

Wurde z. B. ein Teil Probe mit neun Teilen Verdünnungslösung versetzt, entspricht dies einer 1:10 Verdünnung. Das abgelesene Ergebnis muss somit mit dem Faktor 10 multipliziert werden.

### Bakterien, Hefen, Desinfektionskontrolle

sehr gering

gering

mäßig

stark

sehr stark

Flüssigkeiten (Kolonien bildende Einheiten (KBE) / ml

100 ( $10^2$ )

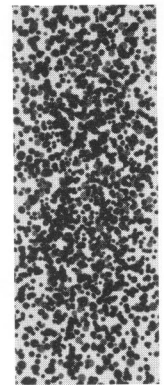
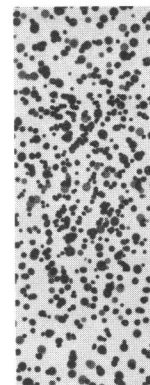
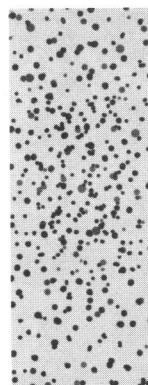
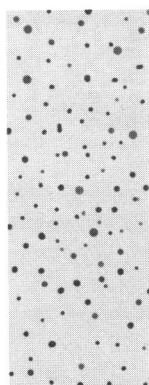
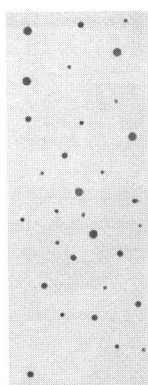
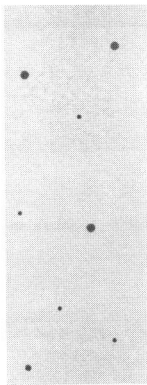
1000 ( $10^3$ )

10,000 ( $10^4$ )

100,000 ( $10^5$ )

1,000,000 ( $10^6$ )

10,000,000 ( $10^7$ )



### Schimmelpilze

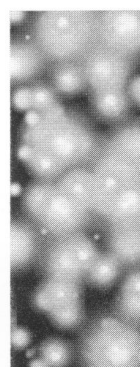
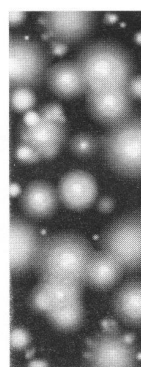
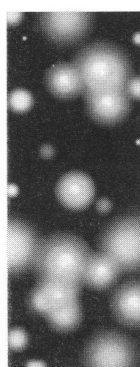
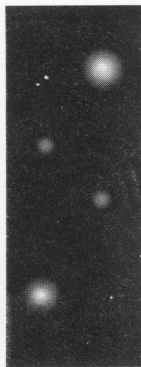
10 ( $10^1$ )

100 ( $10^2$ )

1000 ( $10^3$ )

10,000 ( $10^4$ )

100,000 ( $10^5$ )



### Sichere Entsorgung:

Bewachsene Träger müssen mit Vorsicht behandelt werden! Zur Vernichtung können die Träger entweder autoklaviert (15 Minuten bei 121 °C und 103 kPa), verbrannt oder mit Desinfektionsmittel (z.B. 30 Minuten in 10 ml Chlorbleichlauge, 5,25% NaOCl) überschichtet werden. Anschließend können die Träger als Restmüll entsorgt werden.

Dr. Bruno Lange GmbH & Co. KG  
Div. **Hach Europe**  
Willstätterstr. 11  
40549 Düsseldorf  
Tel.: +49 (0)211 5288 320  
FAX: +49 (0)211 5288 210  
www.Hach.com



Be Right!™

DOC 022. 72. 00041. Nov. 01